



**LE PÔLE MÉTROPOLE**

# **FORMATIONS ET JOURNÉES PROFESSIONNELLES**

CATALOGUE 2025 - 2026

**MÉTROPOLE**

**GRAND**

**LYON**

BIBLIOTHÈQUE  
MUNICIPALE  
DE LYON



VILLE DE  
**LYON**



Le pôle métropole de la Bibliothèque municipale de Lyon propose au réseau des 40 bibliothèques métropolitaines qu'il accompagne une offre de formations et de rencontres professionnelles.

Ces formations s'adressent en priorité aux personnels bénévoles ou salariés de ces bibliothèques. Dans la mesure des places disponibles, elles sont ouvertes aux autres acteurs de la lecture publique.

Cette proposition répond aux besoins de formation exprimés lors des stages, de la journée réseau, des échanges en groupes de travail ou avec les bibliothécaires référents de territoire du pôle métropole. Elle s'appuie également sur le référentiel national de compétences des bibliothèques territoriales<sup>1</sup>, les objectifs de la stratégie culturelle de la Métropole de Lyon 2021-2026.

L'année 2025 voit l'aboutissement du projet de charte métropolitaine d'inclusion numérique en bibliothèques<sup>2</sup> dont la signature sera prochainement proposée aux collectivités tutelles des bibliothèques du territoire. Dans ce cadre, un engagement réciproque Métropole / Municipalités / Bibliothèques est prévu sur la formation des bénévoles et professionnels des bibliothèques au numérique. Ces formations vous sont signalées par le sigle « AVEC » Aide à la Vie Ensemble Connectée.



## MODALITÉS D'INSCRIPTION

L'inscription aux stages est individuelle et obligatoire. Chaque formation doit faire l'objet d'une inscription distincte. Pour cela, inscrivez-vous en ligne sur le site du pôle métropole dans la rubrique formation ou en suivant ce lien <https://polemetropole.bm-lyon.fr/formation/catalogue-de-formations>

1- <https://www.culture.gouv.fr/Media/Thematiques/Livre-et-lecture/OLP-mediatheque/2022-Referentiel-national-des-competences-des-bibliotheques-territoriales>

2- <https://rmb.grandlyon.com/charte-dinclusion-numerique/>



## TRAITEMENT ET VALIDATION PAR LE PÔLE MÉTROPOLE

À réception de la demande, un accusé de réception automatique est envoyé au stagiaire et à son responsable hiérarchique. Cet accusé de réception ne vaut pas validation définitive de l'inscription.

La validation définitive de l'inscription est envoyée à chaque stagiaire dans un délai maximum de trois semaines avant la date de début de la formation.

Les candidats non retenus sont informés personnellement dans les mêmes délais.

La priorisation des stagiaires est établie en fonction des projets et des besoins de la structure, des motivations exprimées en concertation avec les référents de territoire. En cas de nombreuses candidatures, le nombre de participants d'une même structure pourrait être limité.



## COÛT

Les formations sont gratuites pour les stagiaires comme pour leur collectivité. Leur coût est pris en charge par la Métropole de Lyon.

Les frais de déplacement et de repas sont à la charge des participants ou de leur collectivité selon les règles en vigueur. Les bénévoles peuvent se rapprocher de leur Maire en application du décret n° 2007-43 du 5 janvier 2007 modifiant le décret n°2001-654 du 19 juillet 2001 pour bénéficier de la même prise en charge.



## LES ENGAGEMENTS DU PÔLE MÉTROPOLE

Le pôle métropole s'assure de la bonne organisation des sessions de formation. Il adresse par mail trois semaines avant le début de la formation une confirmation d'inscription qui vaut convocation.

Le cas échéant, il imprime et met à disposition gratuitement les supports pédagogiques transmis par les formateurs.

Une attestation de présence est remise aux participants à l'issue de chaque formation.

Le pôle métropole se réserve le droit d'annuler ou de reporter une formation si le nombre d'inscrits est inférieur à 6 participants. Les candidats ayant envoyé leur bulletin d'inscription seront prévenus de l'annulation par téléphone ou par mail.



## LES ENGAGEMENTS DU STAGIAIRE

L'inscription confirmée à une formation engage le stagiaire à la suivre dans sa totalité.



## CONTACT / INFORMATION

Toutes les informations relatives aux formations sont disponibles et mises à jour régulièrement sur le site du pôle métropole (<https://polemetropole.bm-lyon.fr/>) onglet formation du menu, de même que les coordonnées des interlocuteurs et référents de la formation.

**ANIMATIONS ET MÉDIATIONS**

Cycle de formation LE KAMISHIBAI	P. 7
- Biennale «Le kamishibai : une rencontre avec les publics spécifiques ?»	P. 7
- Il était une fois... le kamishibai	P. 8
- Atelier de fabrication d'un butai pour histoires en kamishibai	P. 8
- Création d'histoires kamishibai	P. 9
Renforcer sa gestion d'une banque de graines au service de l'éco-citoyenneté	P. 9
Animer un atelier POP-UP en bibliothèque	P. 10
Animer des ateliers pour les seniors avec les valises thématiques	P. 10
Exposer en bibliothèque	P. 11
La lecture à portée de voix	P. 11

**AUTOUR DES COLLECTIONS**

Panorama des littératures de l'imaginaire	P. 13
La romance en bibliothèques Sensibilisation à la transition bibliographique	P. 13
Politique documentaire : définition, enjeux et outils de formalisation	P. 14
Sensibilisation à la transition bibliographique	P. 14

**CONNAISSANCE ET ACCUEIL DES PUBLICS**

Lire avec un enfant aveugle ou malvoyant, quelle drôle d'idée ?	P. 16
Accueillir les publics sourds et malentendants en bibliothèque	P. 16

**GESTION DE LA BIBLIOTHÈQUE**

Fondamentaux d'une bibliothèque aujourd'hui	P. 18
Sensibilisation et engagement des bibliothèques dans la transition écologique	P. 19
S'initier à la conception de supports de communication avec Canva	P. 19

**SERVICES INNOVANTS ET CULTURE NUMÉRIQUE**

Inclure le numérique dans l'offre de sa bibliothèque	P. 21
Le numérique responsable	P. 21
L'accessibilité numérique	P. 22
Atelier de découverte de l'intelligence artificielle	P. 22

**VISITES ET RENCONTRES PROFESSIONNELLES**

Journée réseau	P. 24
Journée professionnelle	P. 24
Bibliotour	P. 25

**CALENDRIER RÉCAPITULATIF**

Septembre 2025 - janvier 2026	P. 26
Février 2026 - juin 2026	P. 27



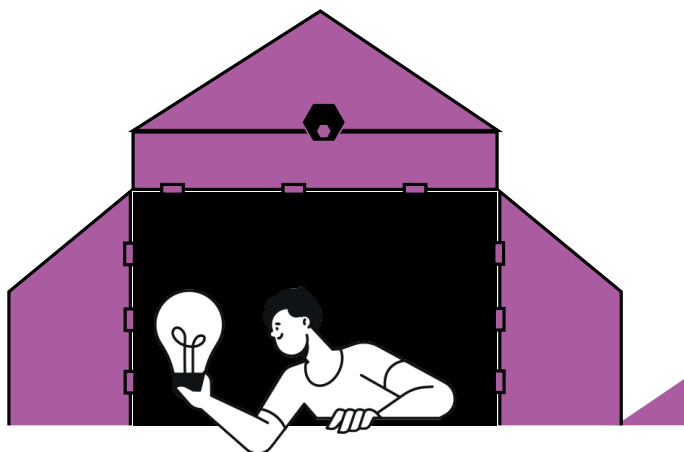
# **ANIMATIONS ET MÉDIATIONS**

# CYCLE DE FORMATION LE KAMISHIBAÏ

A l'occasion de la biennale du kamishibai, un cycle de formation autour de ce genre narratif japonais vous est proposé. Vous pouvez suivre le cycle complet ou vous inscrire à une ou plusieurs des sessions de formation.

**Vendredi 14 novembre 2025**

## BIENNALE « LE KAMISHIBAÏ : UNE RENCONTRE AVEC LES PUBLICS SPÉCIFIQUES ? »



### LIEU

Bibliothèque de la Part-Dieu,  
Salle de la Découverte.

### HORAIRES INDICATIFS

9h30- 17h00 (accueil à partir de 9h).

### HORAIRES INDICATIFS

9h30 - 17h00.

La kamishithèque du service mobile (pôle Lyon et pôle métropole) de la Bibliothèque municipale de Lyon regroupe une collection remarquable de 900 titres de kamishibai bénéficiant aux bibliothèques de moins de 15 000 habitants de la métropole et aux collectivités lyonnaises (crèches, écoles, associations ...). Depuis 2019, une biennale est organisée par le service mobile à l'attention des éducateurs, conteurs, bénévoles et professionnels des bibliothèques.

La prochaine biennale aura pour thème : « le kamishibai : une rencontre avec les publics spécifiques ? ».

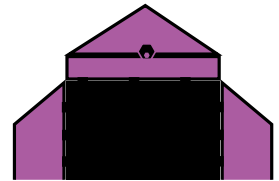
En France, le kamishibai est généralement utilisé à l'attention d'un public jeunesse. Il s'agira, lors de cette journée, de démontrer son intérêt pour un public éloigné de la lecture ou empêché.

Après une conférence introductive sur les usages du kamishibai, venez à la rencontre de créateurs, de médiateurs, de conteurs qui partageront leur expérience du racontage avec des adolescents, des personnes en situation de handicap, des seniors, des personnes détenues.



**Jeudi 20 novembre 2025**

## IL ÉTAIT UNE FOIS... LE KAMISHIBAI



Cette journée est l'occasion de découvrir cette technique d'animation et l'histoire de ce « théâtre de papier » d'origine japonaise.

*Prérequis pour la formation « création d'histoires kamishibai »*

### OBJECTIFS

Connaître la technique d'animation.

Découvrir la richesse des collections.

Enrichir sa pratique professionnelle grâce aux exemples de médiation présentés.

### INTERVENANTES

**Camille Reymondon,**  
bibliothécaire du pôle métropole.

**Florence Payan,**  
bibliothécaire du pôle métropole.

### LIEU

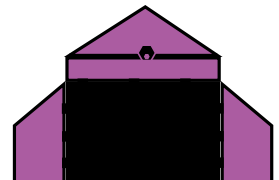
Bibliothèque de la Part-Dieu,  
Salle de la Découverte.

### HORAIRES INDICATIFS

9h30 - 17h00 (accueil à partir de 9h).

**Jeudi 27 novembre 2025**

## ATELIER FABRICATION D'UN BUTAI POUR HISTOIRES EN KAMISHIBAI



Nous vous proposons une journée consacrée à la fabrication d'un castelet en carton ou butai. Nous fournissons le carton plume, colle, cutters, règles, pinceaux, papier de soie noir. Vous apportez serviettes en papier, papiers cadeaux, papier de soie de couleur ou feuille déco patch et autres déco de votre choix (perles, boutons, plumes....) et un sac pour le transporter !

### OBJECTIFS

Apprendre les techniques de base pour fabriquer ses propres butai

Développer sa créativité pour un rendu unique

Prolonger l'expérience de la médiation autour du kamishibai

### INTERVENANTES

**Florence Payan,**  
bibliothécaire, pôle métropole.

**Magali Lamache,**  
bibliothécaire, bibliothèque de la Guillotière- Lyon.

### LIEU

Bibliothèque de la Part-Dieu,  
Salle de la découverte.

### HORAIRES INDICATIFS

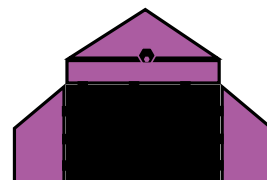
9h30 - 17h (accueil à partir de 9h).





**Jeudi 18 décembre & vendredi 19 décembre 2025**

## **CRÉATION D'HISTOIRES KAMISHIBAÏ**



Vous connaissez et pratiquez le kamishibai, venez créer des histoires !  
Un pas à pas vous est proposé lors de ces deux journées de formation.

*\*Cette formation nécessite de connaître les bases du kamishibai (son origine, sa manipulation) ou d'avoir suivi la formation « Il était une fois le kamishibai ».*

### **Méthodes pédagogiques**

Apports théoriques  
Appel à la créativité  
Mises en situation  
Exercices de racontage

### **OBJECTIFS**

Mettre en valeur les atouts du kamishibai

Construire un récit, l'écrire, le mettre en mots et en images et le raconter en groupe

### **INTERVENANTE**

**Myriam Foucher,**  
conteuse.

### **LIEU**

Bibliothèque de la Part-Dieu,  
Salle de la Découverte.

### **HORAIRE INDICATIF**

9h30 - 17h00 (accueil à partir de 9h).

**Jeudi 9 octobre 2025**

## **GRAINOTHÈQUE : RENFORCER LA GESTION D'UNE BANQUE DE GRAINES AU SERVICE DE L'ÉCO-CITOYENNETÉ**

Vous avez mis en place une grainothèque dans votre établissement et vous souhaitez approfondir vos connaissances ou dynamiser votre projet.

### **Méthodes pédagogiques**

Apports de connaissances et de ressources pédagogiques utilisables au quotidien

Un travail à partir des situations rencontrées sur le terrain afin d'apporter des réponses concrètes et opérationnelles

Des temps de mises en pratique



### **INTERVENANTS**

**Kyle Cousin & Mathieu Moutet,**  
graines de bio-divers-cité.

### **LIEU**

Centre associatif Boris Vian  
13 avenue M. Paul, Vénissieux  
(Facilement accessible par le tramway).

### **HORAIRE INDICATIF**

9h30 - 15h30.

### **OBJECTIFS**

Approfondir ses connaissances du végétal, des enjeux écologiques et citoyens sous-jacents, pour accroître la diversité et la qualité de sa grainothèque

Découvrir et partager des ressources pédagogiques pour accompagner le public

Renforcer l'impact écologique et le dynamisme de sa grainothèque avec les fleurs sauvages.

**Jeudi 16 octobre 2025**

## **ANIMER UN ATELIER POP-UP EN BIBLIOTHÈQUE**

Une journée pour s'initier à la technique du Pop-up.

### **OBJECTIFS**

Découvrir les grands noms du pop-up et les différents dispositifs d'animation de livres en 3 dimensions.

Appréhender les bases de fabrication du pop-up afin de valoriser et de créer des liens avec différents fonds de la bibliothèque.

Réaliser des cartes, des décors ou des livres utilisant des mécanismes simples, facilement adaptables selon les différents types de public.



### **INTERVENANTE**

**Pilar Pons,**  
association Par Chemins.

### **LIEU**

Bibliothèque de la Part-Dieu,  
Salle de la Découverte.

### **HORAIRE INDICATIF**

9h30 – 17h (accueil à partir de 9h).

**Jeudi 11 décembre 2025**

## **ANIMER DES ATELIERS POUR LES SÉNIORS AVEC LES VALISES THÉMATIQUES DU SERVICE MOBILE DE LA BML**

Vous recherchez des idées pour organiser des animations en EHPAD et résidences autonomes ? Le manque de temps ou de connaissance de ces publics freinent vos projets ?

A partir de la création de 9 nouvelles valises thématiques seniors (Alimentation, Art, Détente, Fête, France, Lyon, Nature, Temps, Voyage), cette présentation propose des pistes pour penser des actions adaptées au grand âge.

### **Méthodes pédagogiques**

Présentations

Partage des retours d'expérience.

### **OBJECTIFS**

Découvrir des formats d'animation clés en main en direction des seniors.

Connaître des documents adaptés aux personnes âgées.

Penser un autre format de partenariat avec les structures d'accueil.

### **INTERVENANTS**

Bibliothécaires du réseau BmL et métropolitain.

### **LIEU**

Bibliothèque de la Part-Dieu,  
Salle aveugle – 1<sup>er</sup> étage.

### **HORAIRE INDICATIF**

10h – 12h00 (accueil à partir de 9h30).

**Jeudi 5 février 2026**

## EXPOSER EN BIBLIOTHÈQUE

Les expositions connaissent un engouement spectaculaire, car elles constituent un moyen de diffusion apprécié des publics. Véritable média à part entière, l'exposition permet en effet de transmettre des connaissances, mais aussi des émotions, de favoriser les questionnements, d'associer découverte et plaisir d'apprendre... En cela, elle constitue une véritable expérience. Aussi, elle ne peut être une simple présentation de collections ou de savoirs collectés. Elle nécessite la définition d'un concept, l'écriture d'un scénario, la création d'un parcours à partir d'intentions et d'objectifs préalablement définis.

### Méthodes pédagogiques

Apports théoriques

Partage de pratiques

### OBJECTIFS

Savoir définir un projet d'exposition et identifier les enjeux

Adapter la nature de l'exposition à un public cible

Savoir élaborer un concept et adopter un parti pris, un angle de traitement singulier

Identifier les différentes phases de conception : du concept, au synopsis et scénario, jusqu'au programme et au parcours scénographique

Connaître quelques règles de bases de la présentation de collections et l'écriture de textes d'exposition

### INTERVENANTES

**Cécilia Frégona**,  
chargée de mission Patrimoine  
Direction de la culture de la  
Métropole de Lyon.

**Violaine Kanmacher**,  
responsable du secteur jeunesse  
Bibliothèque municipale de Lyon.

### LIEU

Bibliothèque de la Part-Dieu,  
Salle de la découverte.

### HORAIRE INDICATIF

9h30 – 17h (accueil à partir de 9h).

**Jeudi 5 mars & vendredi 6 mars 2026**

## LA LECTURE À PORTÉE DE VOIX

Cette formation fournira des techniques et des astuces pour rendre la lecture à voix haute plus vivante et engageante auprès du public. À travers des exercices pratiques et des mises en situation, les participants apprendront à maîtriser leur voix et leur respiration, à jouer avec les rythmes d'un texte, et à adapter leur lecture en fonction du public et du contexte. Passant régulièrement de la place de lecteur à celle d'auditeur, de la mise en pratique à l'analyse, les participants auront en permanence un rôle actif. Cette formation permet ainsi de renforcer les compétences des lecteurs pour enrichir l'expérience des usagers et favoriser le goût de la lecture pour toutes et tous.

### OBJECTIFS

Rendre la lecture à voix haute accessible à  
chacune et chacun

Obtenir les outils et les techniques de la lecture  
à voix haute

Gagner en confiance, en aisance et en fluidité  
lors d'une lecture

### INTERVENANT

**Fintan GAMARD**,  
directeur de la Médiathèque « Le 20 »,  
coordinateur de l'action culturelle  
Champagne-au-Mont-D'or.

### LIEU

Bibliothèque de la Part-Dieu,  
Salle de la découverte.

### HORAIRE INDICATIF

9h30 – 17h (accueil à partir de 9h).



**MI**

# **AUTOUR DES COLLECTIONS**

**Jeudi 23 octobre 2025**

## PANORAMA DES LITTÉRATURES DE L'IMAGINAIRE

Les littératures de l'imaginaire (science-fiction, fantastique, fantasy...) restent encore souvent méconnues, décriées ou résumées à quelques œuvres-phares. Cette formation vous aidera à identifier les spécificités de ce genre foisonnant, découvrir les tendances actuelles, et pouvoir élaborer des médiations pour les différents publics.

### Méthodes pédagogiques

Apports théoriques et pratiques.

### CONTENU

Un rapide historique

Les sous-genres

Les différentes collections

Les auteurs majeurs, les contemporains

Passage en revue de livres, revues, sites internet, booktubes ... de référence

Médiation : partenariats, retour d'expériences sur des actions menées.

### INTERVENANTE

**Audrey BURKI,**

bibliothécaire au département Langues et Littératures - Bibliothèque municipale de Lyon.

### LIEU

Bibliothèque de la Part Dieu  
Salle aveugle - 1er étage.

### HORAIRES INDICATIFS

9h30 - 12h30 (accueil à partir de 9h).

**Jeudi 4 décembre 2025**

## LA ROMANCE EN BIBLIOTHÈQUES

Durant cette formation, un tour d'horizon du phénomène littéraire de la romance vous sera proposé afin de mieux comprendre l'engouement, notamment chez les jeunes lecteurs, pour ces nouveaux sous-genres que sont la new Romance, la romantasy, la darkromance.

### Méthodes pédagogiques

Définir les différents sous-genres du roman sentimental

Aborder les questions plus pratiques comme la manière de constituer un fonds de romance, la veille, la valorisation et la médiation.

Échanger sur les pratiques et les questionnements de terrain.

### OBJECTIFS

Détenir les clefs pour mieux comprendre le genre et ses sous-genres, les grandes tendances

Identifier les problématiques qu'ils peuvent poser



### INTERVENANTE

**Alice DE MAUROY,**

bibliothécaire au département Langues et Littératures - Bibliothèque municipale de Lyon.

### LIEU

Bibliothèque de la Part-Dieu  
Salle aveugle - 1er étage.

### HORAIRES INDICATIFS

9h30 - 12h30 (accueil à partir de 9h).

**Jeudi 22 et vendredi 23 janvier 2026**

## **POLITIQUE DOCUMENTAIRE DÉFINITION, ENJEUX, ET OUTILS DE FORMALISATION**

Qu'est-ce qu'une politique documentaire? Qu'en attend-on ? Quels sont les éléments de contexte à prendre en compte ? Comment l'élaborer ? Quelle formalisation, quels outils ? En s'appuyant sur des exemples, d'exercices et de temps de réflexions communs, cette formation propose de répondre au mieux, de manière pratique, aux situations concrètes des participants.

### **Méthodes pédagogiques**

Présentation,  
Apports pratiques,  
Échanges d'expérience.

### **OBJECTIFS**

**Comprendre ce qu'est une politique documentaire**

**En appréhender les enjeux et la méthodologie**

**Situer son établissement ou son réseau de lecture publique : contexte, besoins**

**Connaître et être en mesure de construire des outils utiles et adaptés**

### **INTERVENANTE**

**Coralie Laurent**,  
responsable de la  
Bibliothèque de Gerland  
Hannah Arendt.

### **LIEU**

Bibliothèque du 7ème,  
Gerland Hannah Arendt.

### **HORAIRE INDICATIF**

9h30 – 17h (accueil à partir  
de 9h).

**Jeudi 19 mars 2026**

## **SENSIBILISATION À LA TRANSITION BIBLIOGRAPHIQUE**

Améliorer la visibilité numérique des collections est un des enjeux majeurs de la transition bibliographique.

« Jusqu'à la fin du 20e siècle, un document possédé par une bibliothèque était décrit, dans son catalogue informatisé, sous la forme d'une notice bibliographique. La règle, appliquée partout dans le monde, consistait donc en 1 document = 1 notice. (...) La transition bibliographique vise à basculer d'un catalogage par document à un catalogage par entités à savoir des données d'autorités sur des personnes, des organisations, des concepts, des événements, des œuvres,... liées entre elles par des relations logiques » <https://www.transition-bibliographique.fr/>.

Fin 2025, la transition bibliographique sera achevée. Quelles seront les conséquences de son implémentation dans les catalogues des bibliothèques au quotidien ?

Venez découvrir les grands principes et les outils nécessaires à la mise en œuvre de ces évolutions normatives.

### **INTERVENANT**

**Julien Colin**,  
responsable du pôle Lyon – service mobile  
de la BmL.

### **LIEU**

Bibliothèque de la Part Dieu  
Salle de la Découverte.

### **HORAIRE INDICATIF**

9h30 – 12h30 (accueil à partir de 9h).

### **OBJECTIFS**

**S'initier aux grands principes de la nouvelle structuration des données bibliographiques (OEMI – Oeuvre, Expression, Manifestation, item).**

**Découvrir le nouveau paysage normatif (modèle, code, format) et ses acteurs pour questionner vos pratiques de catalogage et faire évoluer vos processus de récupération de notices.**



# **CONNAISSANCE ET ACCUEIL DES PUBLICS**

**Jeudi 7 mai 2026**

## **LIRE AVEC UN ENFANT AVEUGLE OU MALVOYANT, QUELLE DRÔLE D'IDÉE ?**

L'association nationale des parents d'enfants aveugles vous propose ce temps d'échange où seront abordés les questionnements suivants : que lit-on avec des enfants aveugles ou malvoyants ? Quelles sont les particularités des familles concernées ? Comment les informer de l'existence de nos fonds ? Comment procéder au choix des ouvrages ?

### **MATINÉES D'ÉCHANGES PROFESSIONNELS**

#### **INTERVENANTE**

**Amandine Ronzy,**  
cheffe de projet lecture à l'ANPEA.

#### **LIEU**

Bibliothèque de la Part-Dieu,  
Salle de la Découverte.

#### **HORAIRES INDICATIFS**

9h30-12h30 (accueil à partir de



**Jeudi 28 mai 2026**

## **ACCUEILLIR LES PUBLICS SOURDS ET MALENTENDANTS EN BIBLIOTHÈQUE**

Les publics sourds et malentendants ne sont pas un public uniforme et ont parfois des besoins différents en termes de communication et d'offre documentaire. Cette demi-journée de formation propose une sensibilisation à ces publics et à leurs besoins, ainsi que quelques repères pour savoir comment les accueillir et les accompagner au mieux.

### **MATINÉES D'ÉCHANGES PROFESSIONNELS**

#### **INTERVENANTE**

**Laurence Beaujard,**  
docteure en sciences du langage,  
spécialisée dans les questions de  
l'inclusion des sourds.

#### **LIEU**

Bibliothèque de la Part-Dieu,  
Salle de la Découverte.

#### **HORAIRES INDICATIFS**

9h30-12h30 (accueil à partir de  
9h).







# **GESTION DE LA BIBLIOTHÈQUE**

**Jeudi 15 et vendredi 16 janvier 2026**

## **FONDAMENTAUX D'UNE BIBLIOTHÈQUE AUJOURD'HUI**

Quelles sont les missions d'une bibliothèque aujourd'hui ? Dans quel écosystème évolue-t-elle ? Quels sont les différents types de publics, et comment leur apporter la meilleure qualité de service ? Cette formation permettra aux nouvelles (et moins nouvelles !) personnes du réseau, bénévoles comme salariées de disposer des bases nécessaires pour prendre leur place au sein de leur bibliothèque.

### **Méthodes pédagogiques**

- Apports théoriques et pratiques
- Quizz
- Visite de la bibliothèque du 6<sup>ème</sup>.

### **Public**

Nouveaux arrivants sur le réseau, bénévoles ou professionnels  
Bénévoles ou professionnels n'ayant jamais suivi cette formation



### **OBJECTIFS**

**Connaître les missions d'une bibliothèque et du bibliothécaire aujourd'hui**

**S'approprier les bases de la culture professionnelle**

**Connaître l'environnement professionnel des bibliothèques**

**Cerner les notions de publics et non-publics**

**Apprendre les bases d'un programme d'action culturelle réussi**

**Découvrir les fondamentaux d'une gestion de collections (formation politique documentaire des 22 et 23 janvier recommandée en complément)**

**Connaître les principaux objectifs de l'animation et des actions hors les murs**

**Découvrir des outils facilitant le travail.**

### **INTERVENANTE**

Bibliothécaires, référent de territoire du pôle métropole de la Bibliothèque municipale de Lyon.

### **LIEU**

Lyon - Bibliothèque du 6<sup>ème</sup> Clémence Lortet.

### **HORAIRES INDICATIFS**

9h30-17h (accueil à partir de 9h).



**Jeudi 26 février 2026**

## **SENSIBILISATION ET ENGAGEMENT DES BIBLIOTHÈQUES DANS LA TRANSITION ÉCOLOGIQUE**

Nous vous proposons un temps de sensibilisation générale à la transition écologique. Nous aborderons dans un premier temps la notion d'empreinte carbone et le lien avec le climat. Nous verrons ensuite les principaux facteurs d'émission carbone pour les bibliothèques, pour ensuite identifier les leviers d'actions possibles à mettre en œuvre pour réduire ces émissions. Nous échangerons enfin sur la co-construction d'un plan d'action de réduction des émissions et plus largement, de sensibilisation au dérèglement climatique.

### **Méthodes pédagogiques**

- Apport de contenus et de référentiels
- Retours d'expériences de bibliothèques engagées dans la réduction de leurs émissions carbone
- Partage de fiches actions et plans d'actions

### **OBJECTIFS**

Comprendre les enjeux de la transition écologique

Objectiver les principaux facteurs d'émission carbone des bibliothèques

Enclencher une dynamique en interne autour de la transition écologique qui se déclinera à travers un plan d'action

### **INTERVENANTS**

**Hélène Cannie**,  
chargée de mission culture  
et accompagnement aux  
transitions.

**Thomas Iglésis**,  
bibliothécaire référent de  
territoire au Pôle Métropole.

### **LIEU**

Bibliothèque de la Part-Dieu,  
Salle de la Découverte.

### **HORAIRES INDICATIFS**

9h30-17h  
(accueil à partir de 9h).



**Jeudi 2 avril 2026**

## **S'INITIER À LA CONCEPTION DE SUPPORTS DE COMMUNICATION AVEC CANVA (V. GRATUITE)**

Cette demi-journée vous permettra de vous familiariser avec Canva pour créer facilement et rapidement des supports de communication attractifs : affiches, marque-pages, flyers, support de présentation, images pour les réseaux sociaux. Vous apprendrez également comment ajouter dans Canva des images libres et gratuites, ainsi que les éléments de votre charte graphique (couleurs, polices, logos). Nous verrons enfin les fonctionnalités collaboratives et de partage proposées par l'outil.



### **Méthodes pédagogiques**

- Découvrir Canva
- Apprendre à créer des supports de communication
- Collaborer et partager sur le logiciel

### **OBJECTIFS**

Découvrir Canva

Apprendre à créer des supports de communication

Collaborer et partager sur le logiciel

### **INTERVENANT**

**Rodolphe Lemétayer**,  
référent informatique et numérique du  
Pôle Métropole.

### **LIEU**

Bibliothèque de la Part-Dieu,  
Salle de la Découverte.

### **HORAIRES INDICATIFS**

9h30 – 12h30 (accueil à partir de 9h).



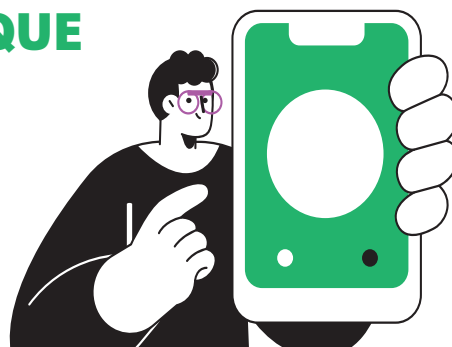
# **SERVICES INNOVANTS ET CULTURE NUMÉRIQUE**

**Jeudi 29 janvier 2026**



## INCLURE LE NUMÉRIQUE DANS L'OFFRE DE SA BIBLIOTHÈQUE

Le numérique est souvent présenté comme un vecteur de modernité et d'innovation en bibliothèque. Mais il ne suffit pas d'en être convaincu : comment s'y prendre quand on croit «ne pas s'y connaître assez»? Cette formation propose des pistes pour penser et intégrer le numérique dans l'offre de sa bibliothèque.



### INTERVENANT

**Rodolphe Lemétayer,**  
référent informatique et numérique du  
Pôle Métropole.

### LIEU

Bibliothèque de la Part Dieu  
Salle de la Découverte.

### HORAIRES INDICATIFS

9h30 - 17h00 (accueil à partir de 9h).

### OBJECTIFS

**Cerner les enjeux de la culture numérique en bibliothèque, identifier quels usages pour quels publics.**

**Connaître, utiliser et valoriser les ressources (ressources en ligne, supports d'animation, réseaux collaboratifs).**

**Savoir identifier, diffuser et décliner l'offre numérique dans chacune des offres de la bibliothèque.**

**Jeudi 12 mars 2026**



## LE NUMÉRIQUE RESPONSABLE



Cette journée abordera la question des principaux enjeux que pose le numérique sur notre société, notre vie quotidienne et en quoi elle concerne les professionnels de l'information. Elle vous aidera à vous situer et à évoluer vers des usages et pratiques numériques plus responsables.

Une matinée dédiée à l'actualité du numérique pour comprendre le rôle des bibliothèques : l'IA, les GAFAM, la surveillance et la protection des données personnelles, la parentalité numérique, les médias sociaux, la neutralité du net, la désinformation et les bulles de filtre...

L'après-midi sera consacrée à la soutenabilité numérique. La Loi du 15 novembre 2021 visant à réduire l'empreinte environnementale du numérique en France entend faire converger transition numérique et transition écologique. À partir de 2025, les communes et leurs intercommunalités devront élaborer une stratégie numérique responsable.

### INTERVENANT

**Laurence Burnichon,**  
cheffe de projet lecture publique - Métropole de Lyon.

**Rodolphe Lemétayer,**  
référent informatique et numérique du Pôle Métropole.

### LIEU

Bibliothèque de la Part Dieu  
Salle de la Découverte.

### HORAIRES INDICATIFS

9h30 - 17h00 (accueil à partir de 9h).

### OBJECTIFS

**Sensibiliser aux enjeux éthiques et environnementaux du numérique**

**Adapter les pratiques de sa bibliothèque**

**Découvrir des idées d'animations et d'événements pour sensibiliser ses lecteurs**

**Jeudi 23 avril 2026**



## L'ACCESSIBILITÉ NUMÉRIQUE

En utilisant les ressources numériques, les outils d'accessibilité intégrés, les services en ligne, les bibliothèques peuvent assurer un accès équitable aux contenus et aux services pour tous les utilisateurs, quels que soient leurs besoins. L'accessibilité numérique est un enjeu majeur de notre société et les bibliothèques ont un rôle essentiel à jouer pour garantir l'inclusion et l'égalité d'accès à la culture et à l'information.

Cette matinée vous permettra de comprendre les difficultés rencontrées lors de l'utilisation du numérique par les personnes en situation de handicap. Vous découvrirez comment rendre vos outils numériques plus accessibles, et vous conformer aux obligations légales. Des cas pratiques vous permettront de vous mettre en situation et de planifier des actions prioritaires.

### OBJECTIFS

Comprendre les enjeux de l'accessibilité en bibliothèque et les avantages de l'utilisation du numérique pour répondre à ces besoins.

Connaître le cadre légal et les obligations

Familiariser les participants avec les outils et les technologies numériques favorisant l'accessibilité.

Sensibiliser les participants aux bonnes pratiques en matière d'accessibilité numérique.

### INTERVENANT

**Laurence Burnichon**,  
cheffe de projet lecture publique -  
Métropole de Lyon.

**Rodolphe Lemétayer**,  
référent informatique et numérique du pôle  
métropole.

### LIEU

Bibliothèque de la Part Dieu  
Salle de la Découverte.

### HORAIRES INDICATIFS

9h30 - 17h00 (accueil à partir de 9h).

**Jeudi 4 juin 2026**



## ATELIER DE DÉCOUVERTE DE L'INTELLIGENCE ARTIFICIELLE

Cet atelier vous permettra de comprendre le fonctionnement des outils générateurs de textes ou d'images, leurs enjeux et implications et comment les intégrer dans votre pratique professionnelle.

### Méthodes pédagogiques

Apports théoriques et pratiques.



### OBJECTIFS

Connaître les IA de génération de textes et d'images.

Savoir les utiliser.

### INTERVENANT

**Rodolphe Lemétayer**,  
référent informatique et numérique du  
Pôle Métropole.

**Jeanne Millet**,  
médiatrice numérique du pôle Lyon.

### LIEU

à définir.

### HORAIRES INDICATIFS

9h30 - 12h30 (accueil à partir de 9h).





# **VISITES ET RENCONTRES PROFESSIONNELLES**

## Jeudi 2 octobre 2025

# JOURNÉE RESEAU

Chaque année, le pôle métropole de la Bibliothèque Municipale de Lyon propose une journée qui s'articule autour de retours d'expérience inspirants, de présentations de matériel, de l'actualité du service et du réseau et de temps de convivialité. Un temps riche en échanges professionnels à ne pas manquer !

### OBJECTIFS

Enrichir sa pratique professionnelle.  
Connaître l'actualité du pôle métropole.  
Découvrir de nouveaux services.  
Développer son réseau professionnel.



### INTERVENANTS

Professionnels de bibliothèques dans la métropole de Lyon.

### LIEU

Bibliothèque de Limonest.

- Parking en proximité de la bibliothèque (privilégier le co-voiturage).
- Organisation de co-voiturage.

### HORAIRES INDICATIFS

9h30 - 17h00 (accueil à partir de 9h).

## Jeudi 18 juin 2026

# JOURNÉE PROFESSIONNELLE

Avec chaque année une thématique choisie en fonction des besoins du réseau et de l'actualité professionnelle, cette journée professionnelle se propose de nourrir les réflexions avec l'appui d'intervenants experts, ainsi que d'alimenter par des cas pratiques des pistes d'actions à mener dans sa bibliothèque.

### OBJECTIFS

Enrichir sa pratique professionnelle.  
Découvrir de nouveaux services.  
Développer son réseau professionnel.



### INTERVENANTS

À définir.

### LIEU

Bibliothèque de la Part-Dieu.  
Salle de conférence.

### HORAIRES INDICATIFS

9h30 - 17h00 (accueil à partir de 9h).



**Jeudi 25 juin 2026**

## **BIBLIOTOUR**

Cette journée a pour objectif d'enrichir sa pratique professionnelle par la visite de bibliothèques et la rencontre avec d'autres professionnels. Un voyage pour ouvrir son regard sur d'autres manières de concevoir son métier. Trajet effectué en car affrété par la Métropole de Lyon.



### **INTERVENANTS**

À définir.

### **LIEU**

À préciser ultérieurement.

### **HORAIRES INDICATIFS**

À préciser ultérieurement.

## **OBJECTIFS**

**Enrichir sa pratique professionnelle.  
Découvrir des initiatives et des lieux inspirants.**





# CALENDRIER RÉCAPITULATIF

## 2025

**JEUDI 2 OCTOBRE 2025**

*Visites et rencontres professionnelles*

**JOURNÉE RÉSEAU.**

**JEUDI 9 OCTOBRE 2025**

*Animations et médiations*

**RENFORCER SA GESTION  
D'UNE BANQUE DE GRAINES  
AU SERVICE DE L'ÉCO-  
CITOYENNETÉ**

**JEUDI 16 OCTOBRE 2025**

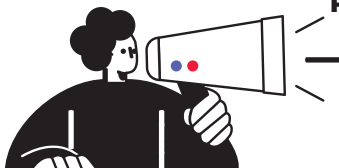
*Animations et médiations*

**ANIMER UN ATELIER POP UP  
EN BIBLIOTHÈQUE**

**JEUDI 23 OCTOBRE 2025**

*Autour des collections*

**PANORAMA DES LITTÉRATURES  
DE L'IMAGINAIRE**



**JEUDI 14 NOVEMBRE 2025**

*Animations et médiations*

**BIENNALE « LE KAMISHIBAÏ :  
UNE RENCONTRE AVEC LES  
PUBLICS SPÉCIFIQUES ? »**

**JEUDI 20 NOVEMBRE 2024**

*Animations et médiations*

**IL ÉTAIT UNE FOIS...  
LE KAMISHIBAI**



**JEUDI 27 NOVEMBRE 2025**

*Animations et médiations*

**ATELIER FABRICATION D'UN  
BUTAÏ POUR HISTOIRES EN  
KAMISHIBAÏ**



**JEUDI 4 DÉCEMBRE 2025**

*Autour des collections*

**LA ROMANCE EN  
BIBLIOTHÈQUES**

**JEUDI 11 DÉCEMBRE 2025**

*Animations et médiations*

**ANIMER DES ATELIERS  
POUR LES SÉNIORS**

## 2026

**JEUDI 18 ET VENDREDI  
19 DÉCEMBRE 2025**

*Animations et médiations*

**CRÉATION D'HISTOIRES  
KAMISHIBAÏ**

**JEUDI 15 ET VENDREDI  
16 JANVIER 2026**

*Gestion de la bibliothèque*

**FONDAMENTAUX D'UNE  
BIBLIOTHÈQUE AUJOURD'HUI**

**JEUDI 22 ET VENDREDI 23  
JANVIER 2026**

*Autour des collections*

**POLITIQUE DOCUMENTAIRE :  
DÉFINITION, ENJEUX ET  
OUTILS DE FORMALISATION**

<b>JEUDI 29 JANVIER 2026</b>  <a href="#">Services innovants et culture numérique</a> <b>INCLURE LE NUMÉRIQUE DANS SA BIBLIOTHÈQUE</b>	<b>JEUDI 5 FEVRIER 2026</b>  <a href="#">Animations et médiations</a> <b>EXPOSER EN BIBLIOTHÈQUE</b>	<b>JEUDI 26 FÉVRIER 2026</b>  <a href="#">Gestion de la bibliothèque</a> <b>SENSIBILISATION ET ENGAGEMENT DES BIBLIOTHÈQUES DANS LA TRANSITION ÉCOLOGIQUE</b>
<b>JEUDI 5 ET VENDREDI 6 MARS 2026</b>  <a href="#">Animations et médiations</a> <b>LA LECTURE À PORTÉE DE VOIX</b>	<b>JEUDI 12 MARS 2026</b>  <a href="#">Services innovants et culture numérique</a> <b>LE NUMÉRIQUE RESPONSABLE</b>	<b>JEUDI 19 MARS 2026</b>  <a href="#">Autour des collections</a> <b>SENSIBILISATION À LA TRANSITION BIBLIOGRAPHIQUE</b>
<b>JEUDI 2 AVRIL 2026</b>  <a href="#">Gestion de la bibliothèque</a> <b>S'INITIER À LA CONCEPTION DE SUPPORTS DE COMMUNICATION AVEC CANVA</b>	<b>JEUDI 23 AVRIL 2026</b>  <a href="#">Services innovants et culture numérique</a> <b>L'ACCESSIBILITÉ NUMÉRIQUE</b>	<b>JEUDI 7 MAI 2026</b>  <a href="#">Connaissance et accueil des publics</a> <b>LIRE AVEC UN ENFANT AVEUGLE OU MALVOYANT, QUELLE DRÔLE D'IDÉE ?</b>
<b>JEUDI 28 MAI 2026</b>  <a href="#">Connaissance et accueil des publics</a> <b>ACCUEILLIR LES PUBLICS SOURDS ET MALENTENDANTS EN BIBLIOTHÈQUE</b>	<b>JEUDI 4 JUIN 2026</b>  <a href="#">Services innovants et culture numérique</a> <b>ATELIER DÉCOUVERTE DE L'INTELLIGENCE ARTIFICIELLE</b>	<b>JEUDI 18 JUIN 2026</b>  <a href="#">Visites et rencontres professionnelles</a> <b>JOURNÉE PROFESSIONNELLE</b>
<b>JEUDI 25 JUIN 2026</b>  <a href="#">Visites et rencontres professionnelles</a> <b>BIBLIOTOUR.</b>		

# CONTACT

✉ [formation\\_metropole@bm-lyon.fr](mailto:formation_metropole@bm-lyon.fr)

@ [polemetropole.bm-lyon.fr/nous-contacter](https://polemetropole.bm-lyon.fr/nous-contacter)

Le caractère typographique Luciole utilisé dans ce catalogue a été conçu spécifiquement pour les personnes malvoyantes. Ce projet est le fruit d'une collaboration entre le Centre Technique Régional pour la Déficience Visuelle et le studio typographies.fr. Il a bénéficié de l'appui du laboratoire DIPHE de l'Université Lumière Lyon 2.



LE PÔLE MÉTROPOLE

