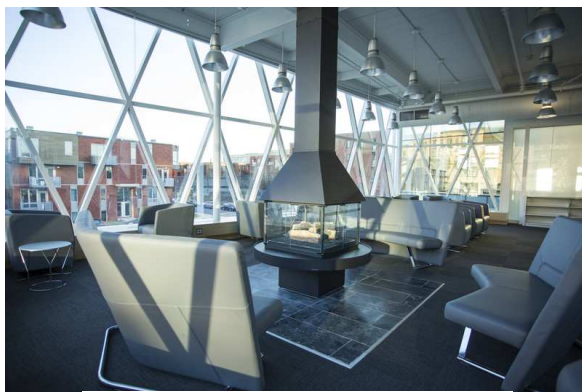


## FICHE TECHNIQUE MOBILIER



Bibliothèque Louise Michel, Paris

Le mobilier est un élément marquant de l'image de la bibliothèque : il influe fortement sur l'appréciation des espaces par le public. Outre les qualités fonctionnelles attendues, l'esthétisme du mobilier accompagne les choix architecturaux.



Bibliothèque Marc-Favreau, Montréal

### I- Les différents mobiliers en bibliothèque

#### 1.1 Le mobilier de présentation des collections

Il participe à la délimitation des espaces au sein de l'équipement ; sa disposition aide au cheminement de l'utilisateur, permet la création de « clairières », lieux de lecture ou de repos.

On distingue les rayonnages et les bacs.

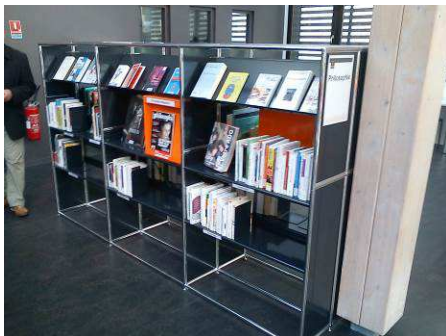
- Les rayonnages permettent la présentation des romans et des documentaires pour les adultes et la jeunesse.

Pas trop hauts pour une meilleure accessibilité des collections et afin d'éviter l'effet « mur de rayonnages », les tablettes sont inclinables pour une présentation de face des collections (couverture face au public). Différents éléments sont également prévus : signalétique, serre-livres, présentoirs... Pour une plus grande modularité d'aménagement, les rayonnages peuvent être sur roulettes.

A noter : pour des collections attrayantes, les tablettes ne doivent pas être remplies à plus des 2/3, le tiers restant permettant la présentation de face d'un document.

- Les bacs sont destinés à accueillir les BD, albums, Cd et DVD, ils permettent une présentation de face des collections.

Les bacs peuvent être sur pied (en général avec roulettes) ou intégrés aux rayonnages. En fonction du public visé, les bacs sur pied sont de différentes hauteurs.



## 1.2 Le mobilier de confort

Chaqueuses, poufs, fauteuils, tapis, tables, chaises, ces mobiliers d'accueil mobiles et colorés apportent une touche de fantaisie et de rondeur douillette au milieu des rayonnages marqués d'une certaine austérité.

Divers et nombreux, de formes, de textures et de couleurs variés, ces éléments de confort ponctuent l'espace et servent de points de repère.



Vendéthèque de la Châtaigneraie (85)



Médiathèque de Belleville/s/Vie (85)



Bibliothèque de Mesnard-la-Barotière (85)





Médiathèque de Saint-Julien-de-Concelles(44)



Médiathèque de Lormont (33)

## II- Les fournisseurs

Il est fortement recommandé de s'adresser à des fabricants de mobilier spécialisé pour les bibliothèques :

- Ils offrent de bonnes garanties quant aux fonctionnalités recherchées et respect des normes de sécurité pour un usage public
- La plupart proposent des gammes durables permettant un réassort lorsque la bibliothèque évolue
- Ils établissent un plan d'implantation du mobilier : à partir du plan fourni par l'architecte et à partir du cahier des charges
- Ils assurent le montage et la mise en place du mobilier



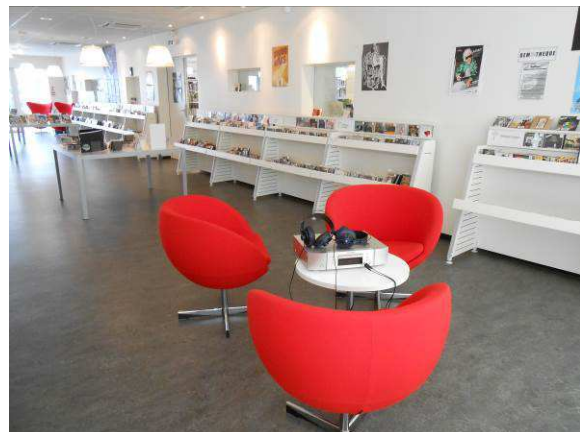
Médiathèque de Saint-Julien-de-Concelles(44)



Médiathèque de Legé (44)



Médiathèque de Lormont (33)



### III- Tableau d'analyse des offres

|   | Fournisseur 1 | Fournisseur 2 | Fournisseur 3 | Remarque                                      |
|---|---------------|---------------|---------------|---|
| <b>Généralités</b>  |               |               |               |   |
| Livraison, installation (délais, conditions, coût)                        |               |               |               | En général coûts compris dans l'offre         |
| Conditions de garantie  |               |               |               |   |
| Suivi de gamme  |               |               |               | Au moins 10 ans                               |
| Conforme aux normes de sécurité   |               |               |               |   |
|   |               |               |               |   |
| <b>Schéma implantation</b>  |               |               |               |   |
| Respect des règles de circulation   |               |               |               | 1m40 entre 2 éléments mobiliers               |
| Distribution cohérente des espaces  |               |               |               |   |
| Prise en compte des obstacles matériels (radiateurs, prises, fenêtres...) |               |               |               |   |
| Lignes visuelles (vue d'ensemble de la bibliothèque)                      |               |               |               | Eviter l'effet « murs de rayonnages »         |
| Répartition harmonieuse des rayonnages et places de lecture               |               |               |               |   |
|   |               |               |               |   |
| <b>Les rayonnages</b>   |               |               |               |   |
| Matériaux   |               |               |               |   |
| Esthétisme  |               |               |               |   |
| Solidité  |               |               |               | Charge de 35 à 40 documents/tablette          |
| Hauteur   |               |               |               | Adapté en fonction du public,                 |
| Tablettes inclinables, réglables en hauteur                               |               |               |               | Toutes ou tablettes spécifiques               |
| Butées arrière  |               |               |               | Pour arrêter les documents                    |
| Joues latérales   |               |               |               | Pour éviter la chute ou la torsion des livres |
| Montant   |               |               |               | Visible / caché                               |
| Signalétique  |               |               |               | Frontale / latérale, au                       |

|   |  |  |  |   |
|---|--|--|--|---|
|   |  |  |  | niveau des tablettes  |
| Serre-livres  |  |  |  | En nombre suffisant ?<br>Maniable ? Bruyant ?<br>De différentes tailles ? |
| Présentoirs à<br>poser sur tablette   |  |  |  | En nombre suffisant ?<br>De différentes tailles ?                         |
| Roulettes (si<br>demandé)   |  |  |  | Cachées ? Visibles ?  |
| Possibilité<br>d'intégrer<br>accessoires : bacs,<br>blocs périodiques,<br>etc |  |  |  |   |
| Tablette de<br>couverture (si<br>demandé)                                     |  |  |  |   |
|   |  |  |  |   |
| <b>Les bacs</b>   |  |  |  |   |
| Matériaux   |  |  |  |   |
| Esthétisme  |  |  |  | Cohérence avec<br>rayonnages  |
| Fonds anti-<br>dérapants  |  |  |  |   |
| Roulettes auto-<br>bloquantes   |  |  |  |   |
| Hauteur adaptée<br>selon public visé  |  |  |  |   |
| Adapté aux<br>différents formats<br>de documents                              |  |  |  |   |
|   |  |  |  |   |
| <b>Présentoirs à<br/>périodiques</b>  |  |  |  |   |
| Esthétisme  |  |  |  |   |
| Présentation de<br>face des derniers<br>numéros                               |  |  |  |   |
| Réserve   |  |  |  |   |
| Système<br>d'ouverture<br>maniable et peu<br>bruyant                          |  |  |  |   |
| Possibilité d'ajout<br>de présentoirs   |  |  |  |   |
|   |  |  |  |   |
| <b>Chaufeuses,<br/>canapés, fauteuils,<br/>poufs</b>                          |  |  |  |   |
| Matériaux   |  |  |  |   |
| Esthétisme  |  |  |  |   |
| Confort   |  |  |  | De l'ado à la personne  |

|  |  |  |  |   |
|--|--|--|--|---|
|  |  |  |  | âgée  |
| Solidité                               |  |  |  |   |
| Poids                                  |  |  |  | Si régulièrement déplacé  |
| Taille                                 |  |  |  | Adapté en fonction des âges   |
| Entretien                              |  |  |  |   |
|  |  |  |  |   |
| <b>Banque de prêt</b>                  |  |  |  |   |
| Matériaux                              |  |  |  | Cohérence avec le reste du mobilier   |
| Esthétisme                             |  |  |  |   |
| Solidité                               |  |  |  |   |
| Ergonomique, fonctionnelle,            |  |  |  |   |
| Taille                                 |  |  |  | Ne doit pas être imposante, privilégier le contact,                                     |
| Accès PMR                              |  |  |  |   |
| Intégration des éléments informatiques |  |  |  |   |
| Tiroirs, caissons                      |  |  |  |   |
|  |  |  |  |   |
| <b>Tables et chaises</b>               |  |  |  |   |
| Matériaux                              |  |  |  |   |
| Esthétisme                             |  |  |  |   |
| Confort                                |  |  |  |   |
| Solidité                               |  |  |  |   |
| Taille                                 |  |  |  | Privilégier petites tables 2 ou 4 personnes, adapté à la hauteur des différents publics |
| Poids                                  |  |  |  |   |
| Entretien                              |  |  |  |   |