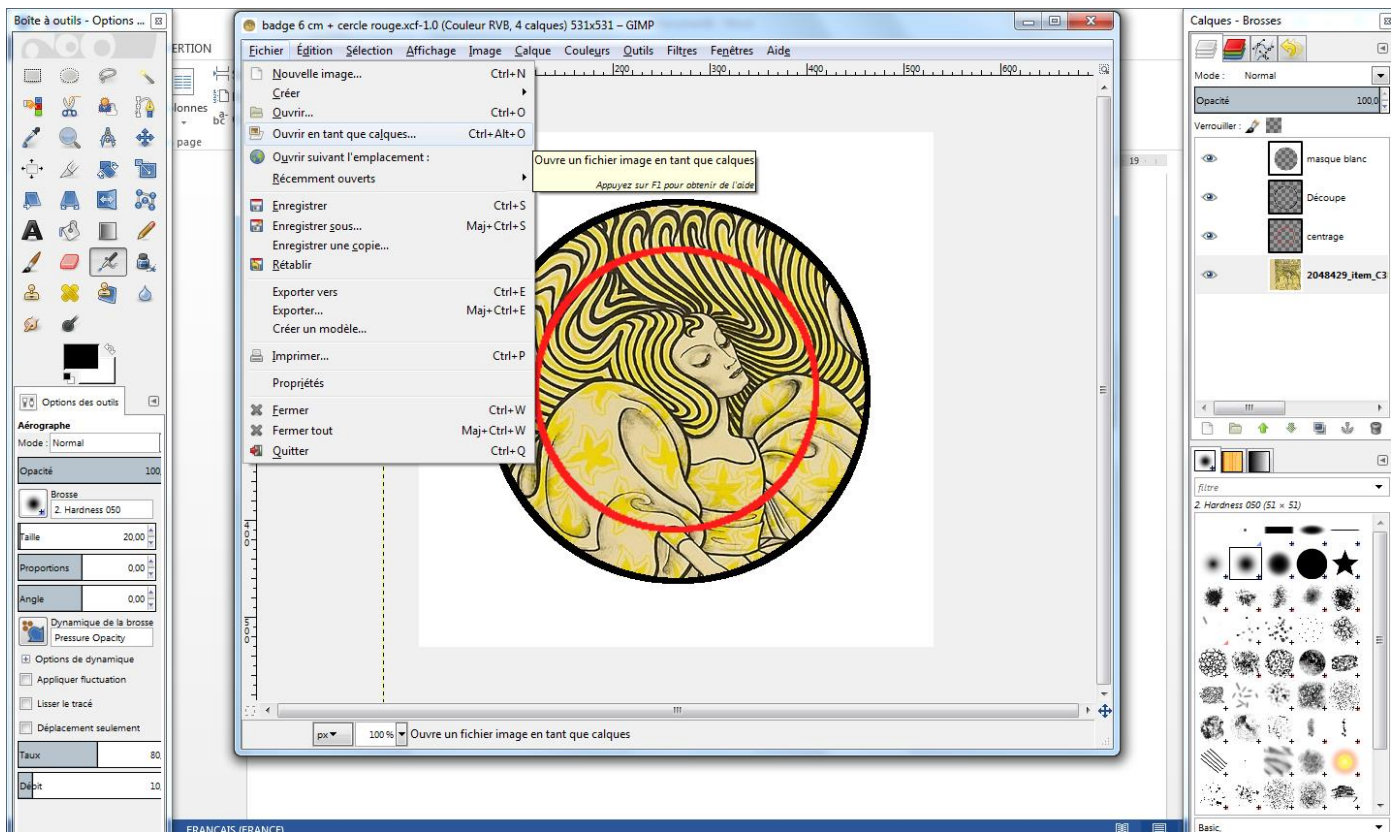
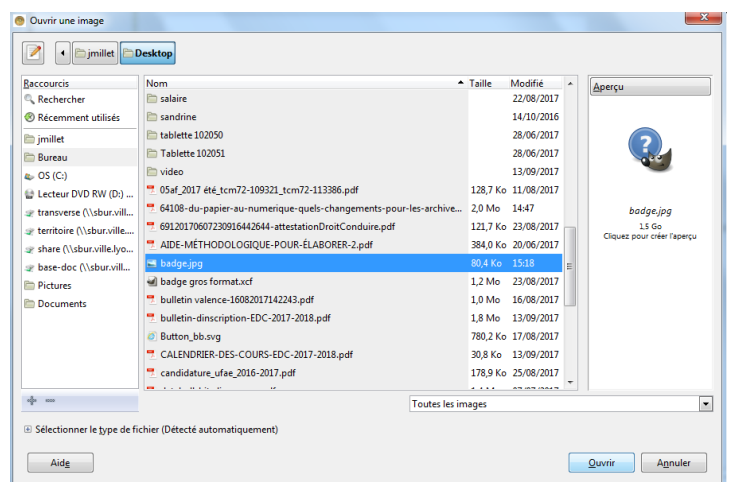
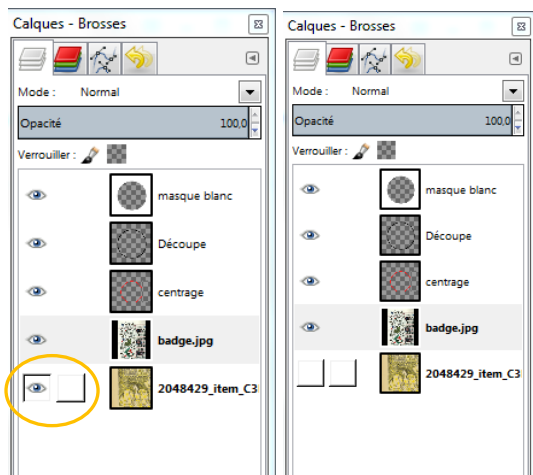


# Atelier badge : tuto gimp

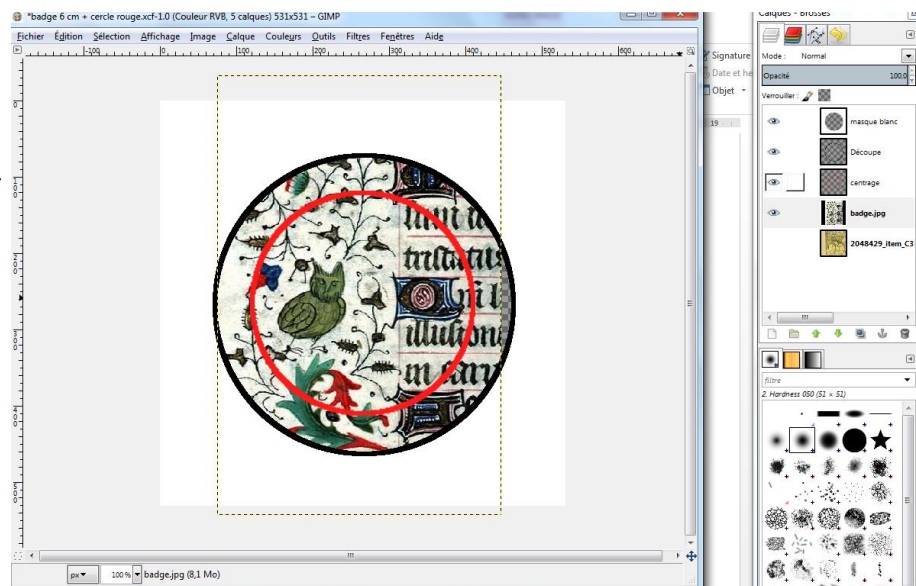
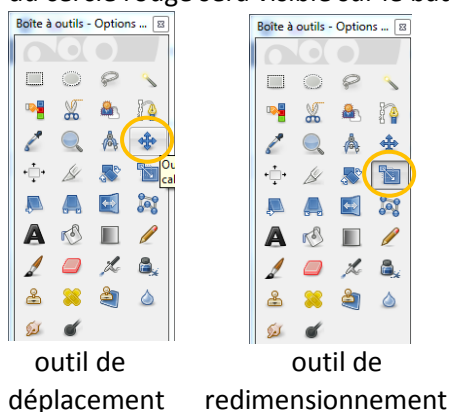


Etape 1 : Allez à > **Fichier** > **Ouvrir en tant que calques**. Choisissez votre image à l'aide la boîte de dialogue

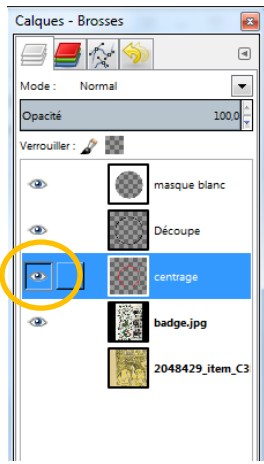
Etape 2 : Dans la fenêtre de droite cliquez sur l'œil, afin de faire disparaître l'image d'arrière-plan.



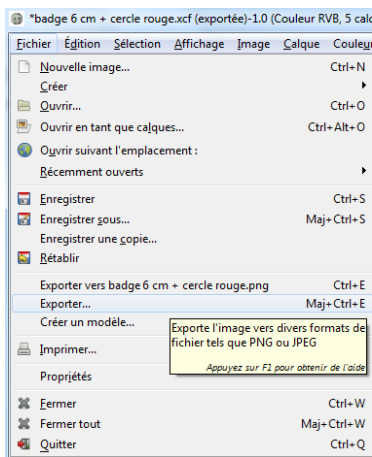
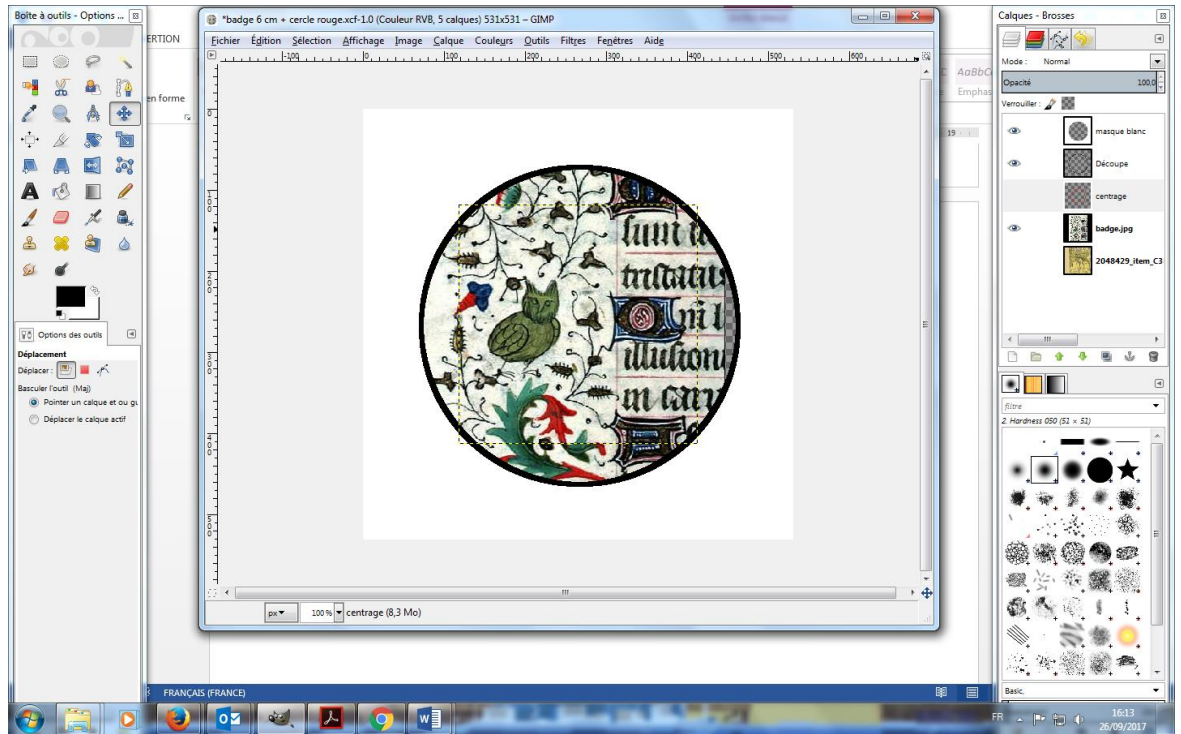
Etape 3 : A l'aide de l'outil de déplacement, recentrez l'image : seul ce qui est à l'intérieur du cercle rouge sera visible sur le badge fini.



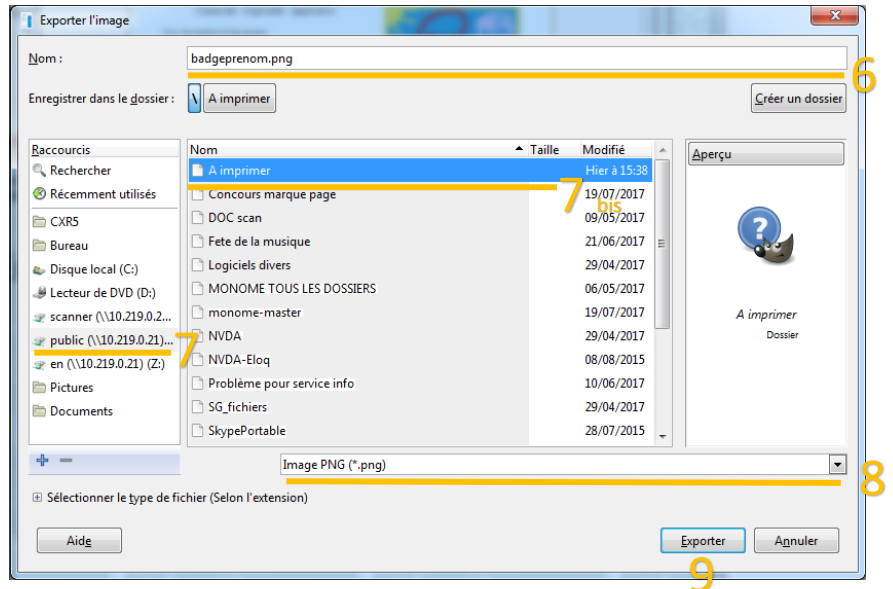
outil de déplacement      outil de redimensionnement



Etape 4 : cliquez sur l'œil, au niveau du cercle rouge afin de le faire disparaître.



Etape 5 : Allez à > **Fichier** > « **Exporter...** » ou « **export as...** » (selon les versions)

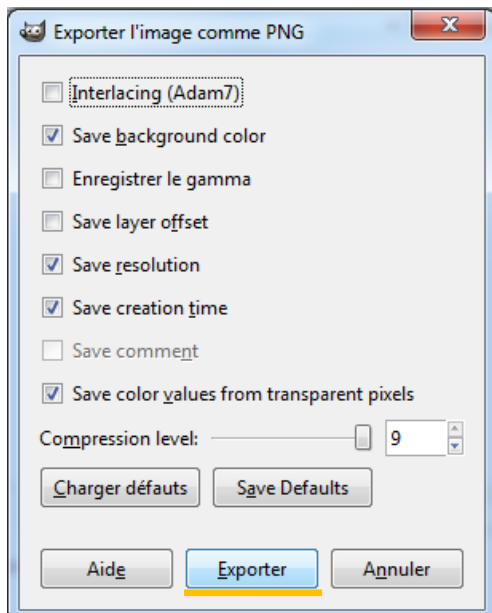


Etape 6 : Nommez le badge : **badge +votre prénom** et ajouter l'extension **.png**

Etape 7 : Choisissez l'emplacement > **public** > **A imprimer**

Etape 8 : Vérifiez que le format indiqué est bien png

Etape 9 : Cliquez sur **Exporter**



Etape 10 : Cette fenêtre apparaît, cliquez sur **Exporter**.